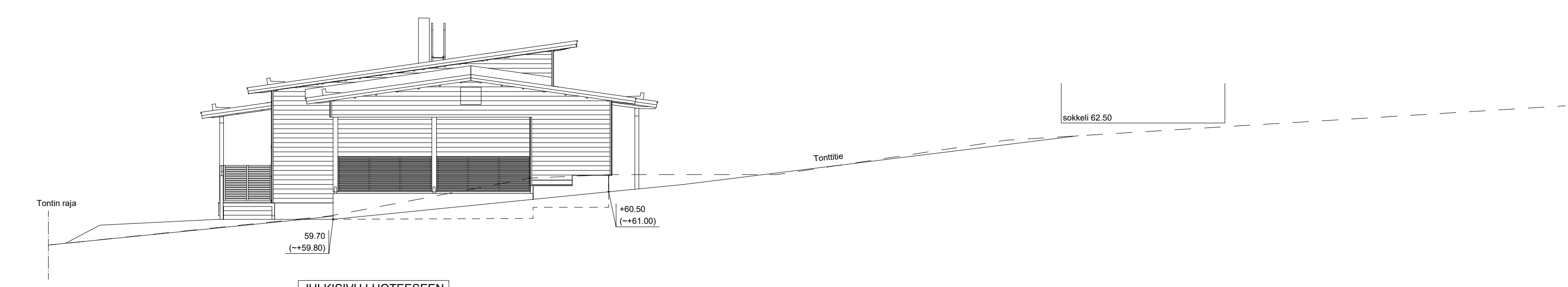
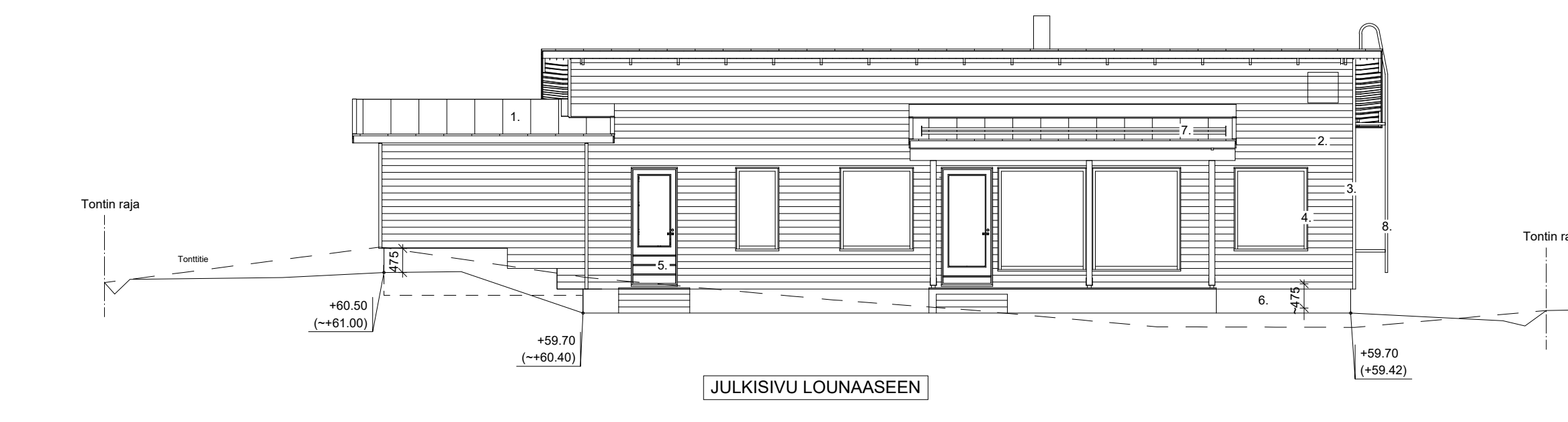




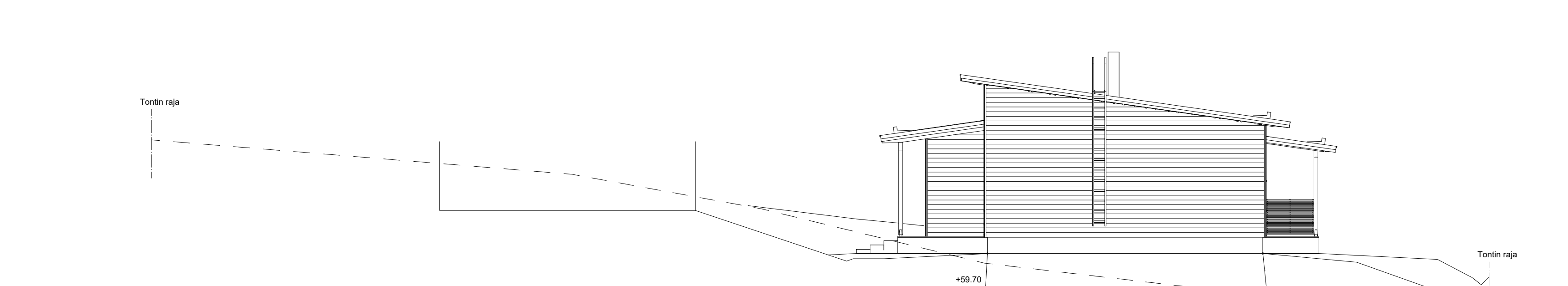
JULKISIVU KOILLISEEN



JULKISIVU LUOTEESEEN



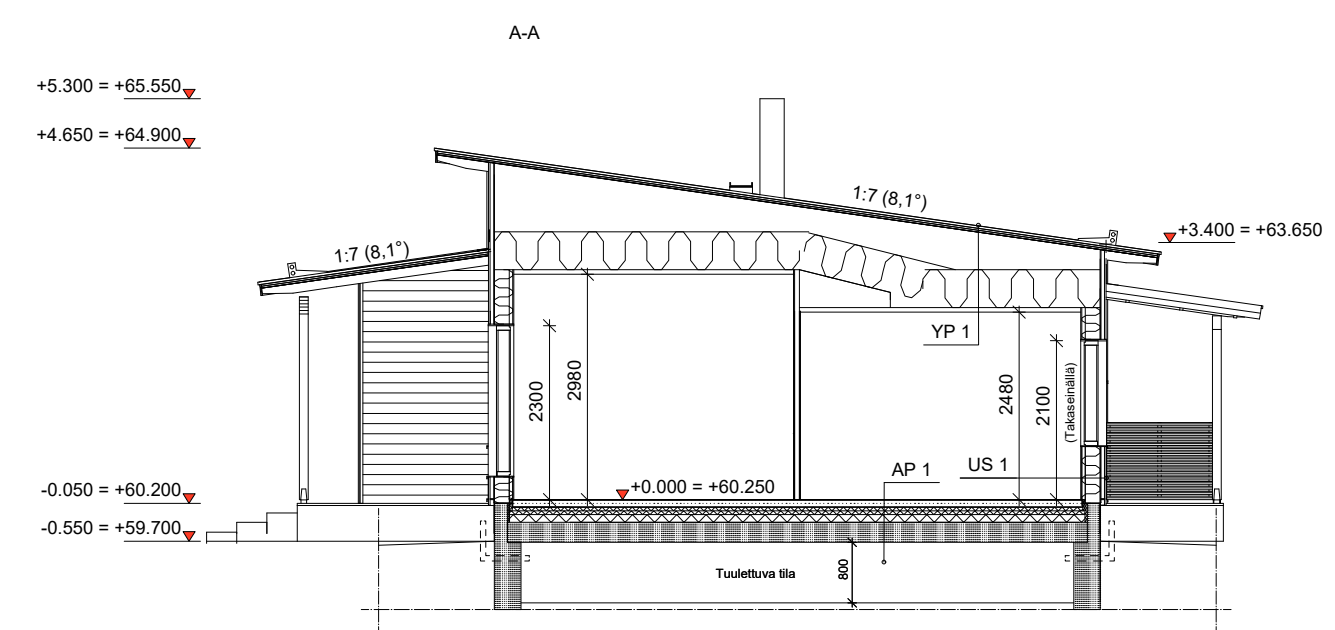
JULKISIVU LOUNAASEEN



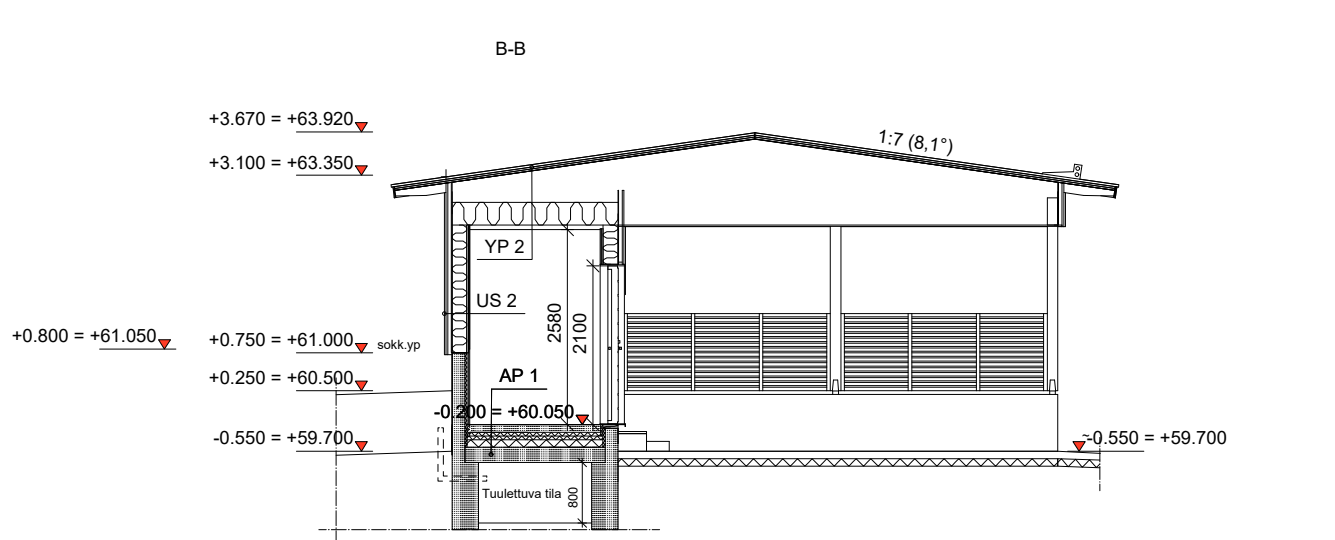
JULKISIVU KAAKKOON

JULKISIVUVÄRIT:

| | |
|----------------------------|--------------------|
| 1. VESIKATE, Peltikate | Tummanharmaa, RR23 |
| 2. VERHOUSLAUTA 23x145 UYM | Vaalean harmaa |
| 3. NURKKALAUDAT, SMYYGIT | Valkoinen |
| 4. IKKUNOIDEN ULKOPUOLI | Tummanharmaa |
| 5. OVIENT ULKOPUOLI | Valkoinen |
| 6. SOKKELI | Harmaa |
| 7. LUMIESTEET, KATTOSILLAT | Tummanharmaa, RR23 |
| 8. SEINÄTIKKAAAT | Tummanharmaa, RR23 |
| 9. KOURUT JA SYÖKSYT | Tummanharmaa, RR23 |



Perustus, routasuojaus, salaojat perustussuunnitelman mukaan.
Mahdollinen radonin poisto huomioitava.



Perustus, routasuojaus, salaojat perustussuunnitelman mukaan.

- YP 1
-VESIKATE
-RUOTEET
-KOROKERIMA
-ALUSKATE
-RISTIKKO,
LÄMMÖNERISTE 500 mm
-HÖYRYNSULKU
-KOOLAUS
-SISÄKATTOVERHOUS
- YP 2
-VESIKATE
-RUOTEET
-KOROKERIMA
-ALUSKATE
-RISTIKKO,
LÄMMÖNERISTE 300 mm
-HÖYRYNSULKU
-KOOLAUS
-SISÄKATTOVERHOUS

- US 1
-ULKOVERHOUS
-TUULETUSRAKO
-TUULENSUOJALEVY
-RUNKO 48x197 k600
LÄMMÖNERISTE 200 mm
-HÖYRYNSULKU
-VAAKAKOOLAUS 47x47 k600
LÄMMÖNERISTE 45 mm
-SISÄVERHOUS
- US 2
-ULKOVERHOUS
-TUULETUSRAKO
-TUULENSUOJALEVY
-RUNKO 48x197 k600
LÄMMÖNERISTE 200 mm
-HÖYRYNSULKU
-VAAKAKOOLAUS 25x98 k600
-SISÄVERHOUS

RAKENTEIDEN U-ARVOT (Runko 197 mm)

| | u-arvo, W/m²K | YM asetus vertailuarvo |
|--|---------------|------------------------|
| Lämpimät tilat: | | |
| Ulkoseinä US1 (eriste 200+45mm): | 0,17 | 0,17 |
| Yläpohja YP1 (eriste 500mm): | 0,08 | 0,09 |
| Alapohja AP1 (kantava laatta, tuulettuva, eriste 200mm): | 0,17 | 0,17 |
| Ikkunat: | 1,0 | 1,0 |
| Pääovi: | 1,0 | 1,0 |
| Puutarhanovet: | 1,0 | 1,0 |
| Puoliämpimät tilat (VAR): | | |
| Ulkoseinä US2 (eriste 200mm): | 0,20 | 0,26 |
| Yläpohja YP2 (eriste 300mm): | 0,12 | 0,14 |
| Alapohja AP2 (kantava laatta, tuulettuva, eriste 200mm): | 0,17 | 0,24 |
| Ikkunat: | 1,0 | 1,4 |
| Ulko-ovi: | 1,0 | 1,4 |
| Lämpimän ja puoliämpimän tilan väliset rakenteet: | | |
| Väliseinä (eriste 200+45mm): | 0,17 | 0,6 |

- AP 1
-LATTIAPINNOITE
-BETONILAATTA
-LÄMMÖNERISTE 200 mm
-KANTAVA LAATTA PER.SUUNN. MUK.
-TUULETUSTILA
-SALAOJAKERROS

N 2000

| Muutos | Päiväys | Suunnittelija | Selitys |
|--------|---------|---------------|---------|
| | | | |

| | | | |
|--|---------------------|-------------------|--|
| K.osa/Kylä Veikkola | Kortteli/Tila 19 | Tontti/Rn:o 10 | Viranomaisien merkintöjä varten |
| Rakennusluomennope UUDISRAKENNUS | | | Piirustussaji PÄÄPIIRUSTUS |
| Rakennuskohteen nimi ja osoite Fargon Oy Haapatie 3 02880 Veikkola | | | Piirustuksen sisältö JULKISIVUT LEIKKAUS A-A |
| | | | Mittakaava 1:100 |

KASTELLI-TALOT OY
PL 455
90101 OULU
puh. 010 277 6600
www.kastelli.fi

SUUNNITTELIJA:
puh. 010 277 6645
e-mail: tarja.rouhiainen@kastelli.fi
01.10.2020
Tarja Rouhiainen
Tarja Rouhiainen, RI

ARK
03